

PRAVEKÉ NÁLEZY ZO ŽLKOVIEC

PETER NOVOSEDLÍK

V roku 2003 našiel pán Juraj Staník z Trakovíc v katastri obce Žlkovce (okr. Hlohovec), v polohe Riegarina, niekoľko pravekých predmetov, ktoré odovzdal do Vlastivedného múzea v Hlohovci.

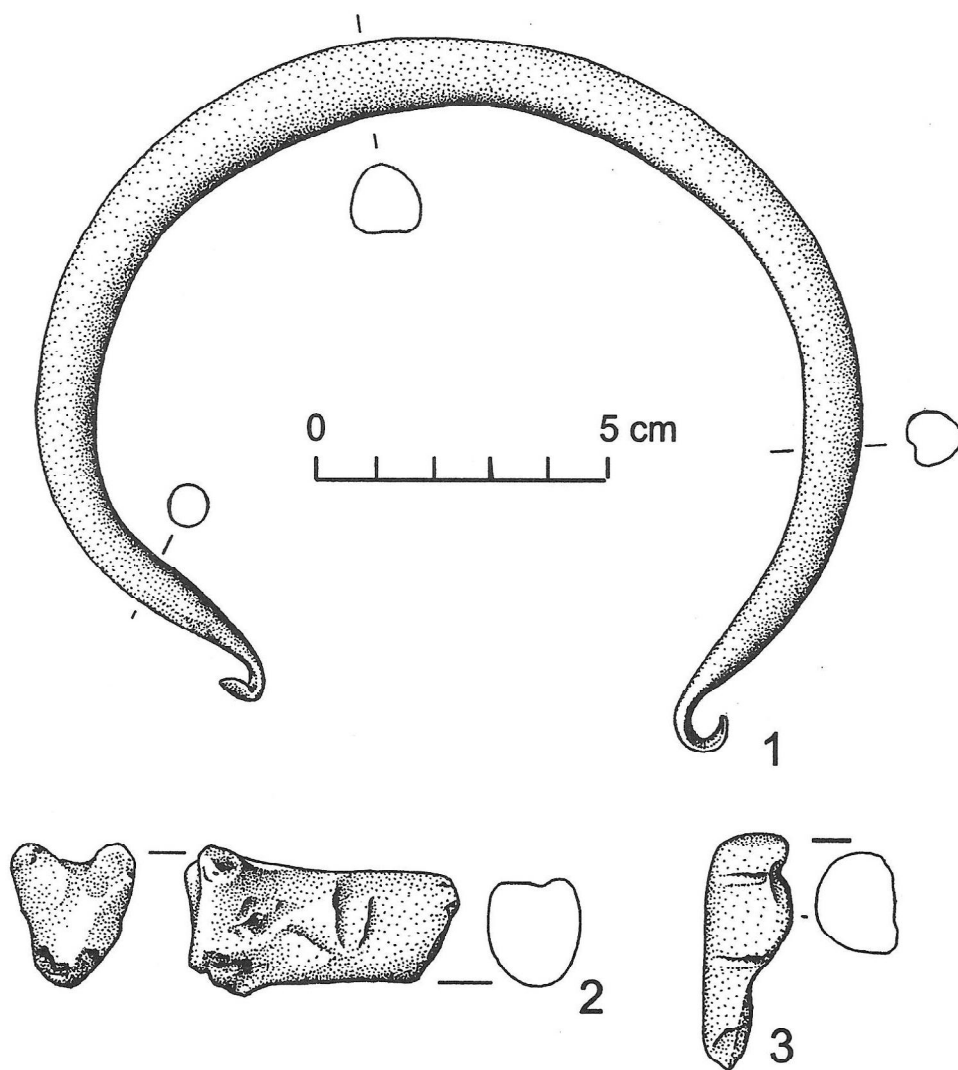
OPIS NÁLEZOV

1. Fragment hlinenej zoomorfnnej plastiky, ktorá zobrazuje hlavu a časť šije (obr. 1: 2) – plastika pravdepodobne zobrazuje býka alebo kravu. Farba tehlovočervená, výška: 4,7 cm.
2. Fragment z okraja hlinenej nádoby s uchom. Farba hnedočervená, výška: 6,9 cm.
3. Fragment hlineného bochníkového idolu (obr. 1: 3). Farba hnedá a čierna. Na prednej strane sú zachované zvyšky dvoch priečných rýh, ktoré sú od seba vzdialené 1,3 cm. Pravdepodobne v strede predpokladanej celkovej šírky idolu je vrchná ryha prerušená okrúhlym vpichom. Zachovaná dĺžka: 4,1 cm, maximálna zachovaná šírka: 1,2 cm.
4. Medená hrivna v tvare nákrčníka (obr. 1: 1), maximálny priemer: 14,2 cm.

Pri fragmente zoomorfnnej plastiky predpokladáme datovanie buď do neolitického obdobia lengyelskej kultúry alebo do obdobia badenskej kultúry. Obe kultúry sú v katastri Žlkoviec zastúpené. Pri výskume sídliska lengyelskej kultúry neďaleko miesta nálezu bolo nájdených aj niekoľko fragmentov nôžok a hlavičiek, pravdepodobne zo zoomorfných dózičiek (Pavúk 1998, s. 183, obr. 11: 4,5). Z obce sú známe i nálezy bolerázskej skupiny badenskej kultúry (Němejcová-Pavúková 1984, 101–129). Z prostredia bolerázskej skupiny badenskej kultúry z Radošiny pochádza i nález hlineného predmetu, ktorý pripomína model saní alebo voza bez koliesok so záprahom býčkov (jeho popis viď napr. Farkaš 1990, 126, zobrazenie tamtiež – obr. medzi stranami 96 a 97). Nález zo Žlkoviec značne pripomína hlavičky zo zmieneneho modelu, no ako už bolo vyššie konštatované, nie je vylúčená ani možnosť datovania plastiky do obdobia lengyelskej kultúry.

K fragmentu nádoby s uchom nepoznáme zatiaľ presné analógie, predpokladáme však, že by mohol patriť do neolitického obdobia lengyelskej kultúry, pretože zložením materiálu vykazuje podobnosť s fragmentami lengyelskej kultúry, ktoré sme na tejto lokalite našli spolu s nálezom pri prieskume 14. marca 2003.

Bochníkový idol a hrivna sú datovateľné do staršej doby bronzovej. Problematike bochníkových idolov z územia Slovenska sa nedávno venovala štúdia J. Bartíka a R. Baču (Bartík – Bača 1999, 13–25). Vzhľadom na to, že zatiaľ známe nálezy bochníkových idolov z územia Slovenska pochádzajú z prostredia maďarovskej kultúry, možno i tento nález s najväčšou pravdepodobnosťou priradiť tejto kultúre staršej doby bronzovej. Zodpovedala



Obr. 1 Žilkovce, okr. Hlohovec. 1 – medená hrivna, 2 – zoomorfná plastika, 3 – bočníkový idol

by tomu i skutočnosť, že pri zmienenom prieskume boli z polohy, odkiaľ pochádza fragment bochníkového idolu, získané i črepy maďarovskej kultúry.

Medená hrivna patrí do skupiny predmetov zo staršej doby bronzovej, ktoré M. Novotná označila ako Ösenhalsringe (Novotná 1984, 17–20, Taf. 3–10). Hrivnu zo Žlkoviec možno označiť ako formu suroviny.

Záverom možno skonštatovať, že uvedené nálezy naznačujú v zmienenej polohe existenciu polykultúrnej lokality. Okrem pravekých nálezov sme pri spomínanom prieskume našli i fragmenty keramiky datovanej do stredoveku, prípadne novoveku.

LITERATÚRA

- BARTÍK, J. – BAČA, R. 1999: Bochníkové idoly z Veselého. Príspevok k bochníkovým idolom z územia Slovenska. Zborník SNM XCIII, Archeológia 9, s. 135.
- FARKAŠ, Z. 1990: Ich ohniská kryje zem. Bratislava
- NĚMEJCOVÁ-PAVŮKOVÁ, V. 1984: K problematike trvania a konca boľaráskej skupiny na Slovensku. SIA XXXII, s. 75–146.
- NOVOTNÁ, M. 1984: Halsringe und Diademe in der Slowakei. München.
- PAVŮK, J. 1998: Hlavné výsledky výskumu sídliska lengyelskej kultúry v Žlkovciach. SIA XLVI, s. 169–186.

DIE VORZEITLICHEN FUNDE AUS ŽLKOVCÉ (BEZ. HLOHOVEC)

PETER NOVOSEDLÍK

Im Jahre 2003 hat Herr Juraj Staník aus Trakovice im Kataster der Gemeinde Žlkovce einige vorzeitliche Gegenstände gefunden, die er dem Heimatmuseum in Hlohovec überreicht hat. Es handelt sich um folgende Funde: Fragment einer neolithischen oder äneolithischen zoomorphen Tonplastik, Randfragment von einem Tongefäß mit Henkel – wahrscheinlich aus dem Neolithikum, Fragment eines tönernen Brotlaibidols und ein altbronzezeitlicher Kupferbarren.